



XP-PEN®

Esquema de usuario para emparejamiento inalámbrico de la tableta

Paso 1: abra la herramienta de emparejamiento inalámbrico e introduzca en el ordenador la tableta y el receptor inalámbrico respectivamente.

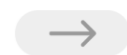
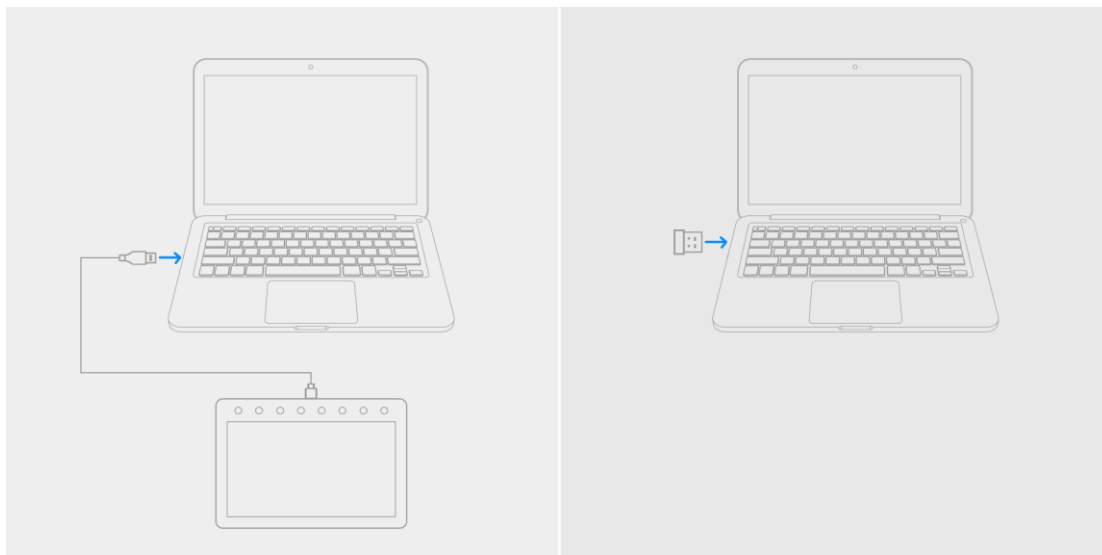


imagen1: Conecte la tableta y el receptor inalámbrico al ordenador, respectivamente

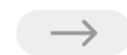
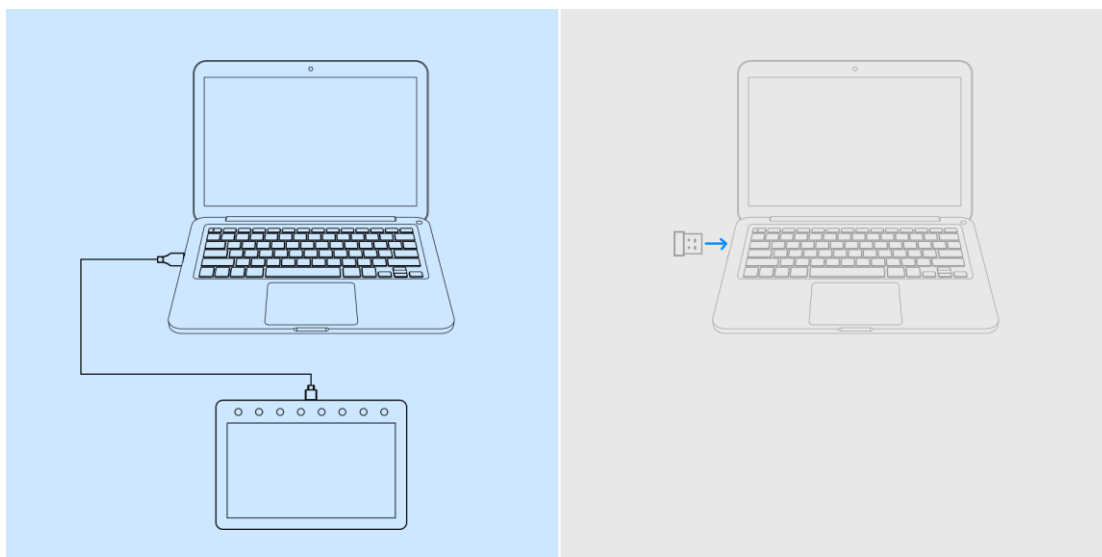


imagen2: Tableta conectada al ordenador

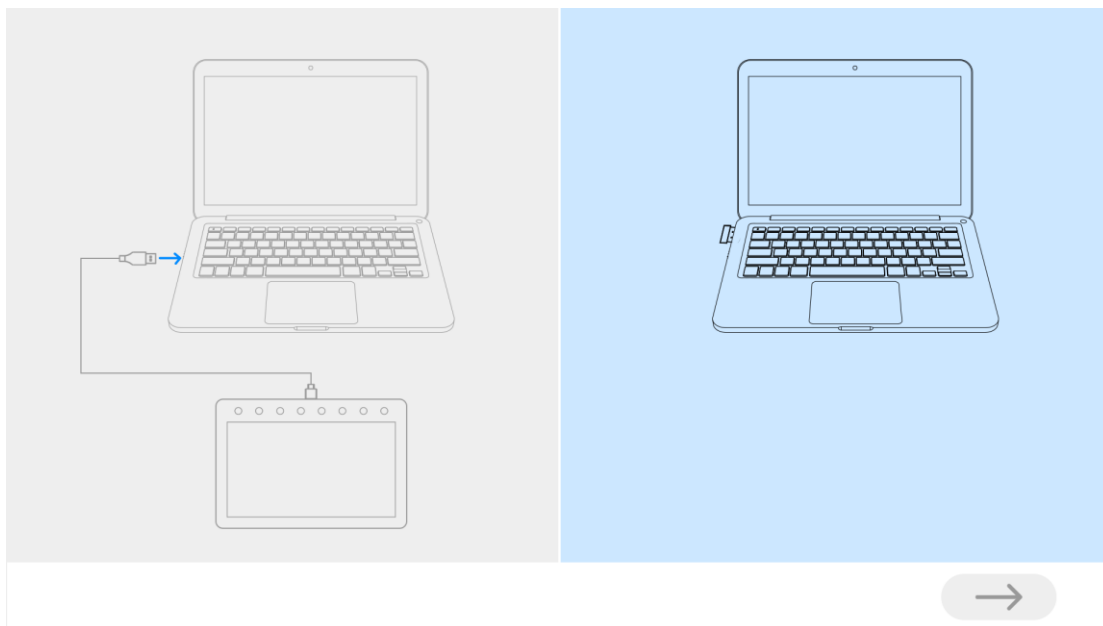


imagen3: Receptor inalámbrico conectado al ordenador

Paso 2: haga clic en la flecha azul para realizar el emparejamiento (durante unos 2 segundos)

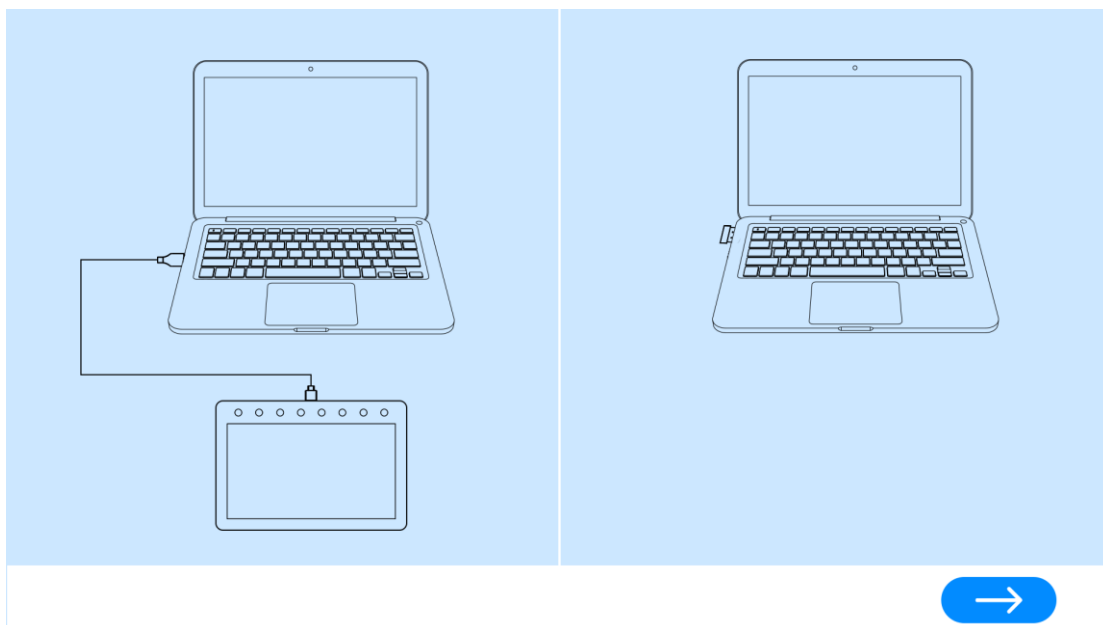


imagen4: Tableta y receptor inalámbrico conectados al ordenador al mismo tiempo

Paso 3: cuando el emparejamiento se haya completado correctamente, desenchufe el cable USB y el receptor inalámbrico, vuelva a introducir el receptor inalámbrico y reinicie la tableta.

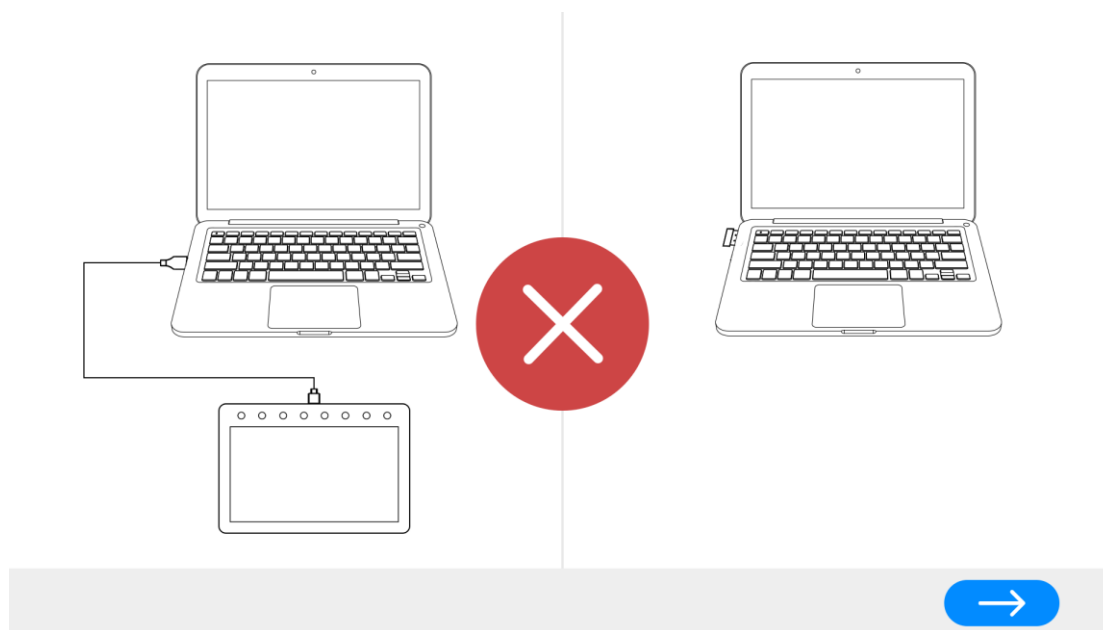


imagen 5: Emparejamiento fallido, repita el emparejamiento

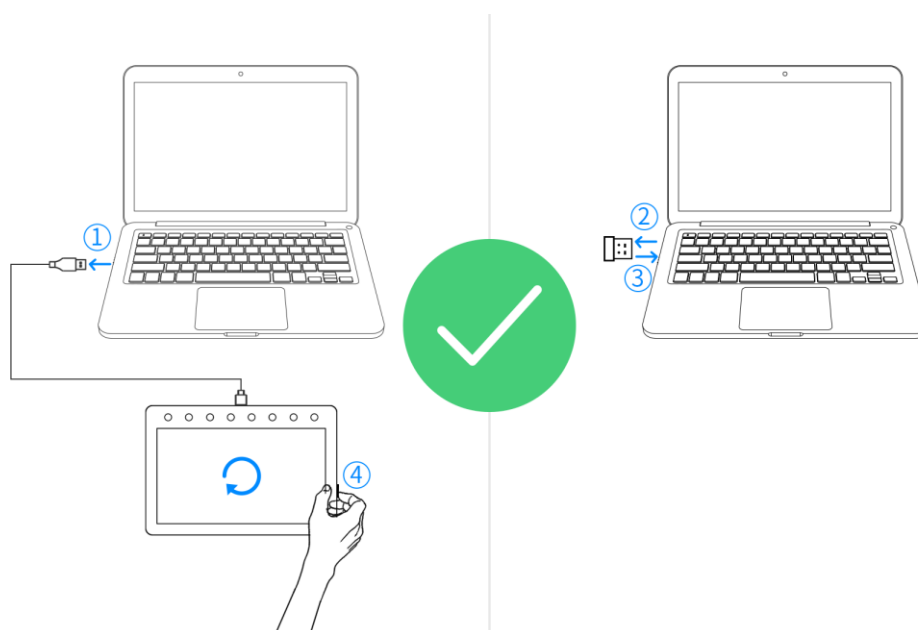


imagen 6: Emparejamiento realizado con éxito

1. Desenchufe el cable USB del ordenador
2. Desenchufe el receptor inalámbrico
3. Vuelva a introducir el receptor inalámbrico
4. Reinicie la tableta de dibujo